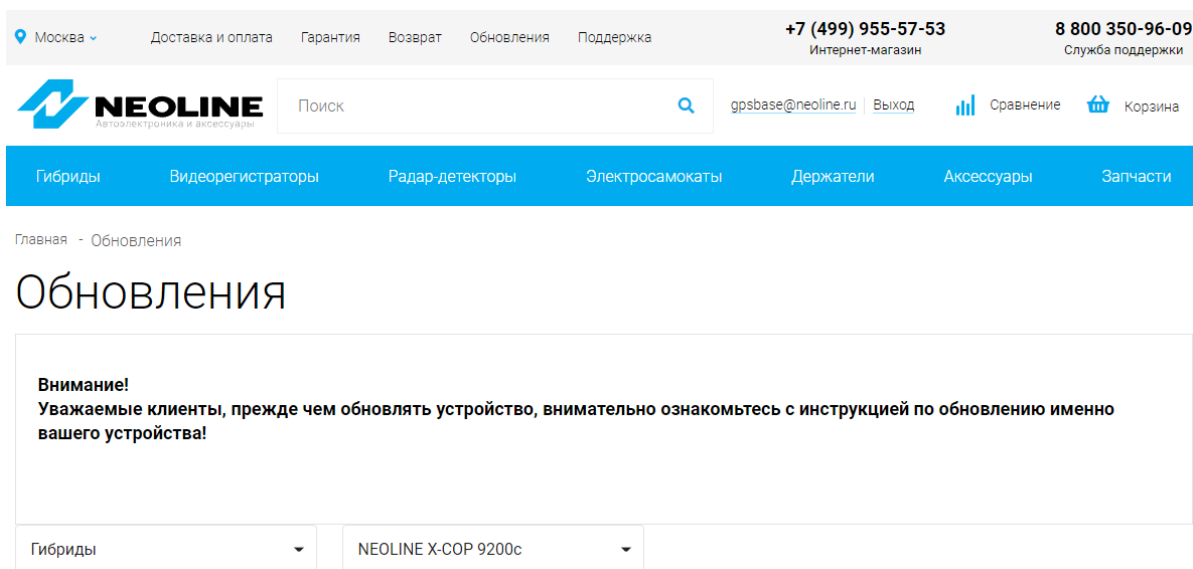


Инструкция по обновлению прошивки BB 11, RD 12 для Neoline X-COP 9200c

1. Скачайте архив с прошивкой с сайта <http://neoline.ru/obnovleniya/>
Выберите категорию «Гибриды», модель NEOLINE X-COP 9200c



Москва ▾ Доставка и оплата Гарантия Возврат Обновления Поддержка +7 (499) 955-57-53 Интернет-магазин 8 800 350-96-09 Служба поддержки

NEOLINE Автоэлектроника и аксессуары Поиск gpsbase@neoline.ru Выход Сравнение Корзина

Гибриды Видеорегистраторы Радар-детекторы Электросамокаты Держатели Аксессуары Запчасти

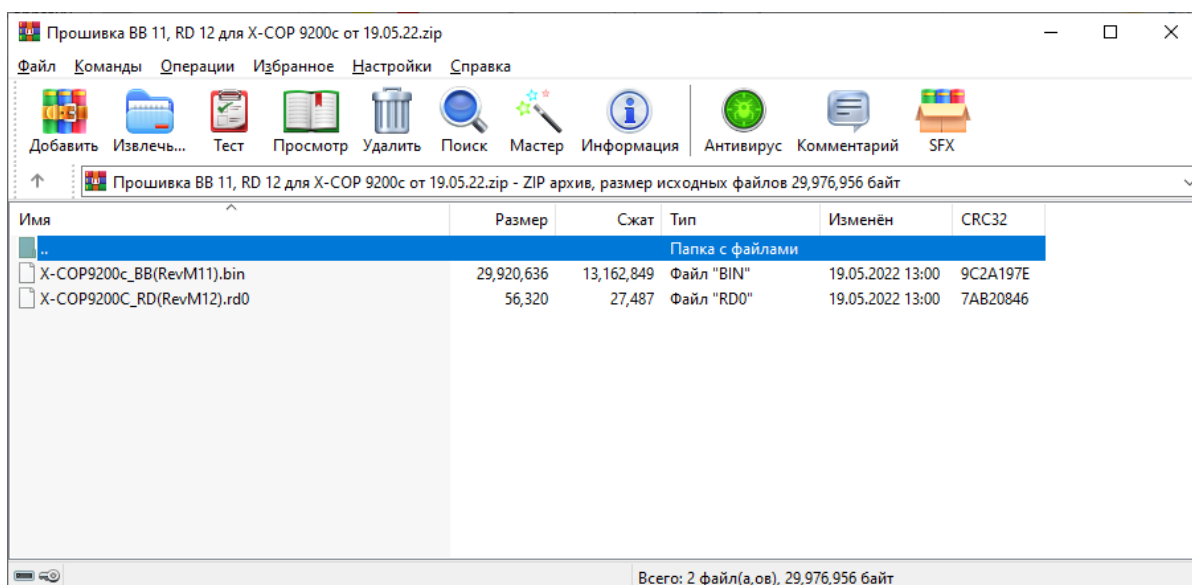
Главная - Обновления

Обновления

Внимание!
Уважаемые клиенты, прежде чем обновлять устройство, внимательно ознакомьтесь с инструкцией по обновлению именно вашего устройства!

Гибриды ▾ NEOLINE X-COP 9200c ▾

2. Извлеките содержимое архива в удобную для вас папку или на рабочий стол: откройте скачанный архив, нажмите кнопку «Извлечь...».



Прошивка BB 11, RD 12 для X-COP 9200c от 19.05.22.zip

Файл Команды Операции Избранное Настройки Справка

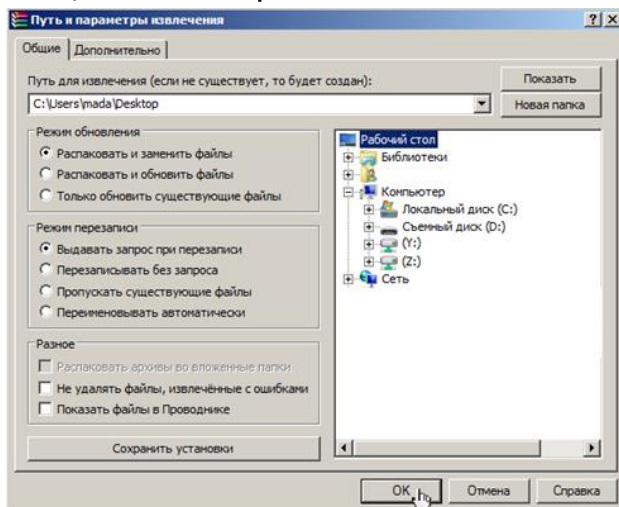
Добавить Извлечь... Тест Просмотр Удалить Поиск Мастер Информация Антивирус Комментарий SFX

↑ Прошивка BB 11, RD 12 для X-COP 9200c от 19.05.22.zip - ZIP архив, размер исходных файлов 29,976,956 байт

| Имя | Размер | Сжат | Тип | Изменён | CRC32 |
|---------------------------|------------|------------|-----------------|------------------|----------|
| .. | | | Папка с файлами | | |
| X-COP9200c_BB(RevM11).bin | 29,920,636 | 13,162,849 | Файл "BIN" | 19.05.2022 13:00 | 9C2A197E |
| X-COP9200c_RD(RevM12).rd0 | 56,320 | 27,487 | Файл "RD0" | 19.05.2022 13:00 | 7AB20846 |

Всего: 2 файл(а,ов), 29,976,956 байт

3. Щелкните в правом окне на «Рабочий стол», затем нажмите «ОК».



4. Скопируйте на карту памяти файлы прошивки:

- X-COP9200c_BB(RevM11).bin
- X-COP9200c_RD(RevM12).rd0

ВНИМАНИЕ: не изменяйте название файлов прошивки.

5. Вставьте карту памяти в X-COP 9200c и включите его. Устройство должно быть подключено кабелем питания к автомобильной розетке (через комплектный кронштейн).

6. Войдите в Меню, в раздел «Обновление прошивки» и нажмите «Ок»

ВНИМАНИЕ: Во время обновления не отключайте шнур от устройства; не прерывайте установку обновлений; не нажимайте на кнопки на устройстве – это может привести к ошибке процесса обновления и выходу из строя устройства.

7. После завершения обновления устройство перезагрузится. Файлы прошивки запишутся в память устройства и самостоятельно удалятся из карты памяти. Устройство готово к работе.

Изменения в прошивке BB 11, RD 12

1. Исправлена работа функции «Полное отключение радарного модуля» (по одновременному нажатию кнопок «Вверх» и «Вниз»).

Изменения в предыдущих версиях прошивки

1. Улучшено качество видеозаписи в дневное и ночное время.
2. Исправлена работа функции «Motion Control». Ранее, если заглушить оповещение от радарной части, а затем появлялось GPS-оповещение – оно происходило с голосовым сопровождением. Если заглушить GPS-оповещение, а затем устройство принимало какой-либо сигнал, то этот сигнал также происходил со звуковым оповещением. Теперь при активации данной функции не звучат ни голосовые, ни звуковые оповещения.
3. Работа функции «Motion Control» сделана отключаемой. Соответствующая настройка добавлена в меню устройства.
4. Усовершенствована работа функции «GPS без звука до». Если заехать в зону GPS-оповещения со скоростью ниже, чем указано в значении данного параметра, а затем набрать скорость до проезда радара, прозвучит голосовое оповещение о приближении к GPS-точке.
5. Исправлена ошибка отображения значения «60 км/ч» для функций «GPS без звука до» и «RD без звука до». Ранее отображалось значение 55 км/ч.
6. Изменены значения для функции «К» в меню (активация/деактивация приема сигналов в К-диапазоне) – новые значения: «ВКЛ» и «ВЫКЛ».
7. Добавлена новая функция в меню «К в Городе». При отключении данной функции не будет звукового и визуального оповещения о радарных комплексах в режиме «X-COP» на скорости до 75 км/ч и режиме «Город» (устройство будет работать только в качестве видеорегистратора и GPS-информатора). Будьте внимательны при использовании данной функции – отключение рекомендуется только в мегаполисах с большим количеством помех и при отсутствии переносных и передвижных радарных комплексов.
8. Исправлен текст в диалоге «Форматирование карты памяти».